



# Informa **SIS**

**Supplemento** *Notiziario per i soci della Società Italiana di Sociologia* **n.1 anno XII 2010**

Registrazione n.341 del 15.5.1998 c/o Tribunale di Trani      Direttore: Marina Ruggiero

*rubrica*

**PROFESSIONE SOCIOLOGO**  
**di Giuseppe Iaganà**



# RAPPORTO SOCIALE

## Distretto sociosanitario D. 40

90020500-ROCCORONC





La pubblicazione è stata realizzata dall'**Osservatorio Sociale del Distretto Sociosanitario D. 40** di Corleone (Pa), con la supervisione scientifica della sezione regionale **So.I.S.** – Società Italiana di Sociologia in collaborazione con l'**Associazione Culturale Nautilus**.

*Il gruppo di ricerca è formato da:*

<b>Antonino Tumminello</b> (sociologo)	Supervisore scientifico del progetto
<b>Giuseppe Laganà</b> (sociologo)	Coordinatore del progetto
<b>Sicilia Licata</b> (sociologo)	Elaborazione dati e stesura
<b>Sergio Colletti</b> (esperto GIS)	Realizzazione cartografie
<b>Annalisa Marino</b> (studente universitario)	Ricerca dati

**I comuni appartenenti al Distretto D. 40 sono:**

**Bisacquino, Campofiorito, Chiusa Sclafani, Contessa Entellina, Corleone, Giuliana e Roccamena**



### *Presentazione*

*Il presente lavoro aspira ad essere uno mezzo di interpretazione e di valutazione del sistema locale per il governo del territorio e, nel contempo assicurare agli studiosi, studenti, professionisti e investitori una lettura semplice e immediata dei principali fenomeni socioeconomici che coinvolgono i comuni appartenenti al Distretto sociosanitario D. 40 - Bisacquino, Campofiorito, Chiusa Sclafani, Corleone, Giuliana e Roccamena*

*La lettura dei dati, contenuti nella presente pubblicazione evidenziano le potenzialità e gli aspetti positivi del territorio, ma anche mancanze e criticità, si tratta quindi di una risorsa utile sia per gli amministratori locali sia per i singoli cittadini per pianificare, programmare, valutare ed intervenire.*

*Giuseppe Laganà*

<b>Principali Indicatori ambientali</b>	<b>Bisacquino</b>	<b>Campofiorito</b>	<b>Chiusa Sclafani</b>	<b>Contessa Entellina</b>	<b>Corleone</b>	<b>Giuliana</b>	<b>Roccamena</b>	<b>Distretto D. 40</b>	<b>Provincia di Palermo</b>	<b>Sicilia</b>
Altitudine (mt)	744	666	658	571	550	710	480	/	/	/
Densità demografica	77,82	64,96	55,05	14,34	49,36	90,57	48,62	57,25	248,60	195,10
Indice di urbanizzazione	1,79	0,71	0,80	0,38	0,52	1,13	1,12	7,90	3,90	4,60
Densità delle abitazioni (Abitazioni per Km <sup>2</sup> di superficie totale)	56,30	41,40	36,08	8,71	28,60	58,74	29,65	37,07	117,20	99,10
Seconde case (Quota % di abitazioni vuote o occupate da non residenti)	45,03	36,20	34,62	35,83	37,75	37,02	29,45	36,56	26,90	30,20
Indice di ruralità (Quota % della superficie agricola)	86,79	84,92	70,63	84,22	69,74	81,70	93,91	81,70	70,10	69,10
Agricoltura biologica (quota % della superficie agricola utilizzata)	1,29	9,72	0,54	0,64	0,42	0,00	0,14	1,82	1,70	4,00
Grado di fertilizzazione dei terreni (Quota % della SAU trattata sul totale)	78,50	83,42	95,69	112,38	128,45	73,04	230,59	114,58	99,20	100,10
Incendi boschivi (superficie bruciata media per 100 Km <sup>2</sup> )	0,05	0,00	6,97	0,00	0,60	0,01	0,00	1,09	0,50	0,50
Tasso di motorizzazione (Autovetture per 100 abitanti)	50,67	46,56	51,98	52,35	55,51	54,26	49,75	51,58	54,70	57,30

Fonte dati: ISTAT

<b>Principali Indicatori sociodemografici</b>	<b>Bisacchino</b>	<b>Campofiorito</b>	<b>Chiusa Sclafani</b>	<b>Contessa Entellina</b>	<b>Corleone</b>	<b>Giuliana</b>	<b>Roccamena</b>	<b>Distretto D. 40</b>	<b>Provincia di Palermo</b>	<b>Sicilia</b>
Dinamica demografica 1977_2006 (Variazione % della popolazione)	-21,51	-15,48	-21,69	-1,91	-3,56	-19,54	-33,96	-12,38	4,7	1,6
Natalità (nati per mille residenti)	10,20	7,25	6,53	8,13	11,90	7,21	9,69	8,70	10,9	10,1
Mortalità (Morti per mille residenti)	12,50	15,23	13,23	17,69	9,98	10,94	9,80	12,77	8,9	9,2
Dimensione Familiare 2001 (Componenti per famiglia)	2,59	2,48	2,43	2,56	2,77	2,56	2,57	2,57	2,9	2,8
Famiglie unipersonali 2001 (Quota % del totale)	27,51	30,85	31,42	28,26	23,85	27,15	28,84	28,27	20,3	22,5
Giovani (Quota % della popolazione fino a 14 anni sul totale)	14,43	13,92	13,70	14,89	17,06	12,79	14,34	14,45	16,7	16,2
Anziani (Quota % degli ultra-sessantaquattrenni sul totale)	185,13	191,67	217,77	167,01	122,92	215,60	155,56	179,38	102,6	111,1
Stranieri residenti: giovani (quota % dei giovani residenti sul totale)	0,20	0,97	0,00	1,77	0,35	0,67	1,63	0,80	2,3	2,2
Pendolarismo (Quota % dei flussi in uscita sul movimento totale)	20,25	40,82	33,37	23,06	14,26	39,49	26,28	28,22	15,8	21,7
Indicatore sintetico di istruzione 2001 (Anni di istruzione della popolazione con oltre 6 anni)	7,40	7,30	7,20	7,80	7,50	7,70	7,00	7,41	8,2	8,2

Fonte dati: ISTAT

<b>Principali Indicatori economici</b>	<b>Bisacquino</b>	<b>Campofiorito</b>	<b>Chiusa Sclafani</b>	<b>Contessa Entellina</b>	<b>Corleone</b>	<b>Giuliana</b>	<b>Roccamena</b>	<b>Distretto D. 40</b>	<b>Provincia di Palermo</b>	<b>Sicilia</b>
Indice generale di dotazione economica (Quota % degli occupati sulla popolazione)	21,69	21,56	20,35	19,75	23,87	22,30	20,69	21,46	25,1	26,1
Aziende agricole (Unità per mille abitanti)	216,24	124,13	220,13	352,00	185,39	301,38	195,11	227,77	44,9	73,4
Viticultura per tipologia - vini DOC e DOCG (Quota % delle aziende sul totale con vite)	0,00	0,00	0,00	3,27	0,87	0,00	0,00	0,59	0,7	1,8
Indice di imprenditorialità (Unità locali per mille abitanti)	51,68	27,84	46,34	32,75	45,03	52,06	34,02	41,39	48,9	53,1
Unità locali industriali (Quota % del totale)	16,07	13,39	15,63	11,27	9,88	13,47	8,31	12,57	19,0	19,7
Addetti alle unità locali industriali 2004 (Quota % del totale)	34,73	30,99	36,11	24,03	29,63	39,44	44,10	34,15	24,3	30,3
Unità locali dei servizi (Quota % del totale)	33,60	20,54	36,61	21,48	28,65	17,48	14,15	24,64	56,4	49,9
Addetti alle unità locali dei servizi 2004 (Quota % del totale)	64,53	65,30	63,89	75,97	70,37	60,56	55,90	65,22	75,7	69,7
Grado di turisticità (Presenze medie per mille abitanti)	0,00	0,00	0,30	6,09	1,22	0,00	0,00	1,09	7,3	7,5
Densità creditizia (sportelli bancari 10.000 abitanti)	3,97	7,21	3,16	5,12	2,65	4,56	2,68	4,19	3,3	3,5

Fonte dati: ISTAT

popolazione. residente 1 gennaio	1982	1983	1984	1985	1986	1987	1988	1989	1990
Bisacchino	5.445	5.491	5.490	5.451	5.420	5.398	5.384	5.399	5.408
Campofiorito	1.651	1.615	1.595	1.600	1.579	1.580	1.563	1.534	1.539
Chiusa Sclafani	3.589	3.568	3.533	3.565	3.565	3.558	3.531	3.592	3.612
Contessa Entellina	1.978	2.007	1.978	1.970	1.961	1.978	1.985	1.984	1.991
Corleone	11.099	11.218	11.220	11.274	11.256	11.277	11.288	11.269	11.252
Giuliana	2.444	2.400	2.407	2.420	2.407	2.459	2.427	2.393	2.405
Roccamena	2.038	2.031	2.046	2.050	2.053	2.115	2.092	2.099	2.099
<b>Distretto D. 40</b>	<b>28.244</b>	<b>28.330</b>	<b>28.269</b>	<b>28.330</b>	<b>28.241</b>	<b>28.365</b>	<b>28.270</b>	<b>28.270</b>	<b>28.306</b>


pop. residente 1 gennaio	1991	1992	1993	1994	1995	1996	1997	1998	1999	2000
Bisacchino	5.413	5.491	5.464	5.445	5.451	5.416	5.337	5.305	5.317	5.259
Campofiorito	1.522	1.565	1.562	1.549	1.558	1.528	1.512	1.504	1.489	1.455
Chiusa Sclafani	3.590	3.665	3.627	3.603	3.534	3.516	3.493	3.483	3.441	3.423
Contessa Entellina	1.969	2.048	2.063	2.030	2.049	2.058	2.034	2.025	2.016	2.002
Corleone	11.233	11.248	11.285	11.281	11.245	11.273	11.303	11.368	11.345	11.411
Giuliana	2.406	2.475	2.459	2.433	2.410	2.409	2.429	2.428	2.407	2.364
Roccamena	2.044	2.128	2.118	2.099	2.068	2.056	2.010	1.963	1.942	1.886
<b>Distretto D. 40</b>	<b>28.177</b>	<b>28.620</b>	<b>28.578</b>	<b>28.440</b>	<b>28.315</b>	<b>28.256</b>	<b>28.118</b>	<b>28.076</b>	<b>27.957</b>	<b>27.800</b>

popolazione. residente 1 gennaio	2001	2002	2003	2004	2005	2006	2007	2008	2009
Bisacchino	5.221	5.198	5.198	5.138	5.119	5.080	5.038	5.005	<b>4.979</b>
Campofiorito	1.434	1.396	1.379	1.376	1.379	1.379	1.387	1.379	<b>1.382</b>
Chiusa Sclafani	3.341	3.304	3.249	3.230	3.224	3.205	3.160	3.122	<b>3.046</b>
Contessa Entellina	2.000	1.980	1.979	1.984	1.963	1.975	1.955	1.949	<b>1.961</b>
Corleone	11.419	11.399	11.418	11.407	11.355	11.329	11.309	11.358	<b>11.373</b>
Giuliana	2.316	2.298	2.285	2.264	2.234	2.204	2.191	2.155	<b>2.134</b>
Roccamena	1.840	1.788	1.735	1.704	1.669	1.632	1.620	1.618	<b>1.602</b>
<b>Distretto D. 40</b>	<b>27.571</b>	<b>27.363</b>	<b>27.243</b>	<b>27.103</b>	<b>26.943</b>	<b>26.804</b>	<b>26.660</b>	<b>26.586</b>	<b>26.477</b>

Fonte dati: ISTAT – elaborazione dati dell'autore

**DINAMICA DEGLI INDICATORI DEL MOVIMENTO ANAGRAFICO 2002 - 2008**

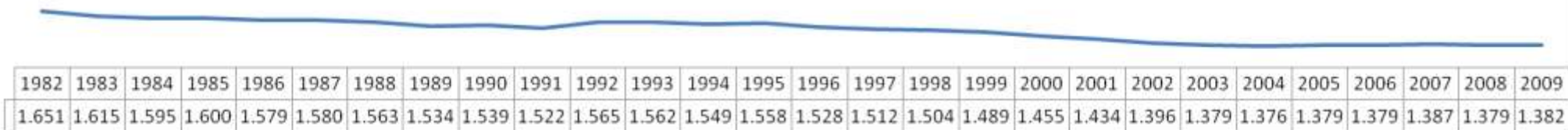
COMUNE DI BISACQUINO	2002	2003	2004	2005	2006	2007	2008
<b>Popolazione al 1° gennaio</b>	<b>5.198</b>	<b>5.198</b>	<b>5.138</b>	<b>5.119</b>	<b>5.080</b>	<b>5.038</b>	<b>5.005</b>
NATI	56	35	40	52	36	43	35
MORTI	65	66	61	69	58	70	72
<b>Saldo naturale (nascite - decessi)</b>	<b>-9</b>	<b>-31</b>	<b>-21</b>	<b>-17</b>	<b>-22</b>	<b>-27</b>	<b>-37</b>
Tasso di natalità	10,77	6,77	7,80	10,20	7,12	8,56	7,01
Tasso di mortalità	12,50	12,77	11,89	13,53	11,46	13,94	14,42
Tasso del saldo naturale	-1,73	-6,00	-4,09	-3,33	-4,35	-5,38	-7,41
Isritti da altri comuni	48	30	55	35	41	33	53
Isritti dall'estero	7	10	12	6	21	26	15
Altri iscritti	30	51	2	0	0	0	0
<b>Totale iscritti</b>	<b>85</b>	<b>91</b>	<b>69</b>	<b>41</b>	<b>62</b>	<b>59</b>	<b>68</b>
Cancellati per altri comuni	72	84	57	57	76	64,00	50
Cancellati per l'estero	4	6	9	6	6	1,00	7
Altri cancellati	0	30	1	0	0	0,00	0
<b>Totale cancellati</b>	<b>76</b>	<b>120</b>	<b>67</b>	<b>63</b>	<b>82</b>	<b>65</b>	<b>57</b>
<b>Saldo migratorio (immigrati - emigrati)</b>	<b>9</b>	<b>-29</b>	<b>2</b>	<b>-22</b>	<b>-20</b>	<b>-6</b>	<b>11</b>
<b>Saldo generale (saldo naturale + saldo migratorio)</b>	<b>0</b>	<b>-60</b>	<b>-19</b>	<b>-39</b>	<b>-42</b>	<b>-33</b>	<b>-26</b>
<b>Popolazione al 31 dicembre</b>	<b>5.198</b>	<b>5.138</b>	<b>5.119</b>	<b>5.080</b>	<b>5.038</b>	<b>5.005</b>	<b>4.979</b>
Numero di famiglie		2.011	2.026	2.036	2.040	2.055	2.074
Numero di convivenze		3	3	3	3	3	3
<b>Numero medio di componenti per famiglia</b>		<b>2,55</b>	<b>2,52</b>	<b>2,49</b>	<b>2,47</b>	<b>2,43</b>	<b>2,40</b>

**Andamento demografico periodo 1982 - 2009  
BISACQUINO**


1982	1983	1984	1985	1986	1987	1988	1989	1990	1991	1992	1993	1994	1995	1996	1997	1998	1999	2000	2001	2002	2003	2004	2005	2006	2007	2008	2009
5.445	5.491	5.490	5.451	5.420	5.398	5.384	5.399	5.408	5.413	5.491	5.464	5.445	5.451	5.416	5.337	5.305	5.317	5.259	5.221	5.198	5.198	5.138	5.119	5.080	5.038	5.005	4.979


COMUNE DI CAMPOFIORITO	2002	2003	2004	2005	2006	2007	2008
<b>Popolazione al 1° gennaio</b>	<b>1.396</b>	<b>1.379</b>	<b>1.376</b>	<b>1.379</b>	<b>1.379</b>	<b>1.387</b>	<b>1.379</b>
NATI	12	12	12	10	18	8	20
MORTI	20	21	12	19	12	16	16
<b>Saldo naturale (nascite - decessi)</b>	<b>-8</b>	<b>-9</b>	<b>0</b>	<b>-9</b>	<b>6</b>	<b>-8</b>	<b>4</b>
Tasso di natalità	8,65	8,71	8,71	7,25	13,02	5,78	14,49
Tasso di mortalità	14,41	15,25	8,71	13,78	8,68	11,57	11,59
Tasso del saldo naturale	-5,77	-6,53	0,00	-6,53	4,34	-5,78	2,90
Iscritti da altri comuni	18	21	33	26	25	27	17
Iscritti dall'estero	5	5	4	6	4	3	0
Altri iscritti	0	0	0	1	5	3	1
<b>Totale iscritti</b>	<b>23</b>	<b>26</b>	<b>37</b>	<b>33</b>	<b>34</b>	<b>33</b>	<b>18</b>
Cancellati per altri comuni	31	15	31	24	29	31	19
Cancellati per l'estero	1	5	3	0	0	2	4
Altri cancellati	0	0	0	0	3	0	0
<b>Totale cancellati</b>	<b>32</b>	<b>20</b>	<b>34</b>	<b>24</b>	<b>32</b>	<b>33</b>	<b>23</b>
<b>Saldo migratorio (immigrati - emigrati)</b>	<b>-9</b>	<b>6</b>	<b>3</b>	<b>9</b>	<b>2</b>	<b>0</b>	<b>-5</b>
<b>Saldo generale (saldo naturale + saldo migratorio)</b>	<b>-17</b>	<b>-3</b>	<b>3</b>	<b>0</b>	<b>8</b>	<b>-8</b>	<b>-1</b>
Unità in più/meno dovute a variazioni territoriali							4
<b>Popolazione al 31 dicembre</b>	<b>1.379</b>	<b>1.376</b>	<b>1.379</b>	<b>1.379</b>	<b>1.387</b>	<b>1.379</b>	<b>1.382</b>
Numero di famiglie		448	450	454	461	464	465
Numero di convivenze		1	1	0	0	0	0
<b>Numero medio di componenti per famiglia</b>		<b>3,06</b>	<b>3,06</b>	<b>3,04</b>	<b>3,01</b>	<b>2,97</b>	<b>2,97</b>

Andamento demografico periodo 1982 - 2009  
CAMPOFIORITO



COMUNE DI CHIUSA SCLAFANI	2002	2003	2004	2005	2006	2007	2008
<b>Popolazione al 1° gennaio</b>	<b>3.304</b>	<b>3.249</b>	<b>3.230</b>	<b>3.224</b>	<b>3.205</b>	<b>3.160</b>	<b>3.122</b>
NATI	19	37	25	21	13	24	12
MORTI	46	41	41	35	46	61	43
<b>Saldo naturale (nascite - decessi)</b>	<b>-27</b>	<b>-4</b>	<b>-16</b>	<b>-14</b>	<b>-33</b>	<b>-37</b>	<b>-31</b>
Tasso di natalità	5,80	11,42	7,75	6,53	4,08	7,64	3,89
Tasso di mortalità	14,04	12,66	12,71	10,89	14,45	19,42	13,94
Tasso del saldo naturale	-8,24	-1,23	-4,96	-4,36	-10,37	-11,78	-10,05
Iscritti da altri comuni	24	30	41	23	27	24	32
Iscritti dall'estero	7	3	3	4	6	7	3
Altri iscritti	0	0	0	0	0	1	0
<b>Totale iscritti</b>	<b>31</b>	<b>33</b>	<b>44</b>	<b>27</b>	<b>33</b>	<b>32</b>	<b>35</b>
Cancellati per altri comuni	48	45	28	31	39	31	73
Cancellati per l'estero	11	3	6	1	6	1	5
Altri cancellati	0	0	0	0	0	1	2
<b>Totale cancellati</b>	<b>59</b>	<b>48</b>	<b>34</b>	<b>32</b>	<b>45</b>	<b>33</b>	<b>80</b>
<b>Saldo migratorio (immigrati - emigrati)</b>	<b>-28</b>	<b>-15</b>	<b>10</b>	<b>-5</b>	<b>-12</b>	<b>-1</b>	<b>-45</b>
<b>Saldo generale (saldo naturale + saldo migratorio)</b>	<b>-55</b>	<b>-19</b>	<b>-6</b>	<b>-19</b>	<b>-45</b>	<b>-38</b>	<b>-76</b>
<b>Popolazione al 31 dicembre</b>	<b>3.249</b>	<b>3.230</b>	<b>3.224</b>	<b>3.205</b>	<b>3.160</b>	<b>3.122</b>	<b>3.046</b>
Numero di famiglie		1.329	1.340	1.343	1.335	1.317	1.307
Numero di convivenze		2	2	2	1	1	1
<b>Numero medio di componenti per famiglia</b>		<b>2,43</b>	<b>2,40</b>	<b>2,38</b>	<b>2,37</b>	<b>2,37</b>	<b>2,33</b>

Andamento demografico periodo 1982 - 2009  
CHIUSA SCLAFANI



1982	1983	1984	1985	1986	1987	1988	1989	1990	1991	1992	1993	1994	1995	1996	1997	1998	1999	2000	2001	2002	2003	2004	2005	2006	2007	2008	2009
3.589	3.568	3.533	3.565	3.565	3.558	3.531	3.592	3.612	3.590	3.665	3.627	3.603	3.534	3.516	3.493	3.483	3.441	3.423	3.341	3.304	3.249	3.230	3.224	3.205	3.160	3.122	3.046

COMUNE DI CONTESSA ENTELLINA	2002	2003	2004	2005	2006	2007	2008
<b>Popolazione al 1° gennaio</b>	<b>1.980</b>	<b>1.979</b>	<b>1.984</b>	<b>1.963</b>	<b>1.975</b>	<b>1.955</b>	<b>1.949</b>
NATI	23	12	13	16	11	18	15
MORTI	37	23	22	21	23	23	16
<b>Saldo naturale (nascite - decessi)</b>	<b>-14</b>	<b>-11</b>	<b>-9</b>	<b>-5</b>	<b>-12</b>	<b>-5</b>	<b>-1</b>
Tasso di natalità	11,62	6,06	6,59	8,13	5,60	9,22	7,67
Tasso di mortalità	18,69	11,61	11,15	10,67	11,70	11,78	8,18
Tasso del saldo naturale	-7,07	-5,55	-4,56	-2,54	-6,11	-2,56	-0,51
Iscritti da altri comuni	16	29	14	23	13	32	28
Iscritti dall'estero	11	10	16	23	19	11	19
Altri iscritti	1	1	0	0	2	0	0
<b>Totale iscritti</b>	<b>28</b>	<b>40</b>	<b>30</b>	<b>46</b>	<b>34</b>	<b>43</b>	<b>47</b>
Cancellati per altri comuni	14	23	37	26	38	40,00	33
Cancellati per l'estero	1	1	5	3	2	4,00	1
Altri cancellati	0	0	0	0	2	0,00	0
<b>Totale cancellati</b>	<b>15</b>	<b>24</b>	<b>42</b>	<b>29</b>	<b>42</b>	<b>44</b>	<b>34</b>
<b>Saldo migratorio (immigrati - emigrati)</b>	<b>13</b>	<b>16</b>	<b>-12</b>	<b>17</b>	<b>-8</b>	<b>-1</b>	<b>13</b>
<b>Saldo generale (saldo naturale + saldo migratorio)</b>	<b>-1</b>	<b>5</b>	<b>-21</b>	<b>12</b>	<b>-20</b>	<b>-6</b>	<b>12</b>
<b>Popolazione al 31 dicembre</b>	<b>1.979</b>	<b>1.984</b>	<b>1.963</b>	<b>1.975</b>	<b>1.955</b>	<b>1.949</b>	<b>1.961</b>
Numero di famiglie		778	786	802	804	812	821
Numero di convivenze		1	2	0	2	2	2
<b>Numero medio di componenti per famiglia</b>		<b>2,55</b>	<b>2,49</b>	<b>2,46</b>	<b>2,43</b>	<b>2,39</b>	<b>2,38</b>

Andamento demografico periodo 1982 - 2009  
CONTESSA ENTELLINA



1982	1983	1984	1985	1986	1987	1988	1989	1990	1991	1992	1993	1994	1995	1996	1997	1998	1999	2000	2001	2002	2003	2004	2005	2006	2007	2008	2009
1.978	2.007	1.978	1.970	1.961	1.978	1.985	1.984	1.991	1.969	2.048	2.063	2.030	2.049	2.058	2.034	2.025	2.016	2.002	2.000	1.980	1.979	1.984	1.963	1.975	1.955	1.949	1.961

COMUNE DI CORLEONE	2002	2003	2004	2005	2006	2007	2008
<b>Popolazione al 1° gennaio</b>	<b>11.399</b>	<b>11.418</b>	<b>11.407</b>	<b>11.355</b>	<b>11.329</b>	<b>11.309</b>	<b>11.358</b>
NATI	124	132	121	135	97	124	103
MORTI	122	106	114	126	132	123	104
<b>Saldo naturale (nascite - decessi)</b>	<b>2</b>	<b>26</b>	<b>7</b>	<b>9</b>	<b>-35</b>	<b>1</b>	<b>-1</b>
Tasso di natalità	10,87	11,57	10,63	11,90	8,57	10,94	9,06
Tasso di mortalità	10,69	9,29	10,02	11,11	11,66	10,85	9,15
Tasso del saldo naturale	0,18	2,28	0,62	0,79	-3,09	0,09	-0,09
Iscritti da altri comuni	124	93	88	103	112	131	112
Iscritti dall'estero	11	25	5	10	10	23	30
Altri iscritti	1	0	0	3	0	4	0
<b>Totale iscritti</b>	<b>136</b>	<b>118</b>	<b>93</b>	<b>116</b>	<b>122</b>	<b>158</b>	<b>142</b>
Cancellati per altri comuni	109	126	135	145	98	100	114
Cancellati per l'estero	10	24	8	5	9	8	6
Altri cancellati	0	5	9	1	0	2	2
<b>Totale cancellati</b>	<b>119</b>	<b>155</b>	<b>152</b>	<b>151</b>	<b>107</b>	<b>110</b>	<b>122</b>
<b>Saldo migratorio (immigrati - emigrati)</b>	<b>17</b>	<b>-37</b>	<b>-59</b>	<b>-35</b>	<b>15</b>	<b>48</b>	<b>20</b>
<b>Saldo generale (saldo naturale + saldo migratorio)</b>	<b>19</b>	<b>-11</b>	<b>-52</b>	<b>-26</b>	<b>-20</b>	<b>49</b>	<b>19</b>
Unità in più/meno dovute a variazioni territoriali							-4
<b>Popolazione al 31 dicembre</b>	<b>11.418</b>	<b>11.407</b>	<b>11.355</b>	<b>11.329</b>	<b>11.309</b>	<b>11.358</b>	<b>11.373</b>
Numero di famiglie		4.108	4.132	4.137	4.161	4.197	4.241
Numero di convivenze		9	9	9	11	13	14
<b>Numero medio di componenti per famiglia</b>		<b>2,77</b>	<b>2,74</b>	<b>2,73</b>	<b>2,71</b>	<b>2,70</b>	<b>2,67</b>

Andamento demografico periodo 1982 - 2009  
CORLEONE



1982	1983	1984	1985	1986	1987	1988	1989	1990	1991	1992	1993	1994	1995	1996	1997	1998	1999	2000	2001	2002	2003	2004	2005	2006	2007	2008	2009
11.099	11.218	11.220	11.274	11.256	11.277	11.288	11.269	11.252	11.233	11.248	11.285	11.281	11.245	11.273	11.303	11.368	11.345	11.411	11.419	11.399	11.418	11.407	11.355	11.329	11.309	11.358	11.373

COMUNE DI GIULIANA	2002	2003	2004	2005	2006	2007	2008
<b>Popolazione al 1° gennaio</b>	<b>2.298</b>	<b>2.285</b>	<b>2.264</b>	<b>2.234</b>	<b>2.204</b>	<b>2.191</b>	<b>2.155</b>
NATI	19	17	17	16	11	13	10
MORTI	26	31	36	27	20	26	24
<b>Saldo naturale (nascite - decessi)</b>	<b>-7</b>	<b>-14</b>	<b>-19</b>	<b>-11</b>	<b>-9</b>	<b>-13</b>	<b>-14</b>
Tasso di natalità	8,29	7,47	7,56	7,21	5,01	5,98	4,66
Tasso di mortalità	11,35	13,63	16,01	12,17	9,10	11,97	11,19
Tasso del saldo naturale	-3,05	-6,16	-8,45	-4,96	-4,10	-5,98	-6,53
Iscritti da altri comuni	11	15	21	2	12	15	19
Iscritti dall'estero	0	3	1	4	7	2	3
Altri iscritti	0	0	0	0	0	0	0
<b>Totale iscritti</b>	<b>11</b>	<b>18</b>	<b>22</b>	<b>6</b>	<b>19</b>	<b>17</b>	<b>22</b>
Cancellati per altri comuni	16	25	32	24	21	39	29
Cancellati per l'estero	1	0	0	1	2	1	0
Altri cancellati	0	0	1	0	0	0	0
<b>Totale cancellati</b>	<b>17</b>	<b>25</b>	<b>33</b>	<b>25</b>	<b>23</b>	<b>40</b>	<b>29</b>
<b>Saldo migratorio (immigrati - emigrati)</b>	<b>-6</b>	<b>-7</b>	<b>-11</b>	<b>-19</b>	<b>-4</b>	<b>-23</b>	<b>-7</b>
<b>Saldo generale (saldo naturale + saldo migratorio)</b>	<b>-13</b>	<b>-21</b>	<b>-30</b>	<b>-30</b>	<b>-13</b>	<b>-36</b>	<b>-21</b>
<b>Popolazione al 31 dicembre</b>	<b>2.285</b>	<b>2.264</b>	<b>2.234</b>	<b>2.204</b>	<b>2.191</b>	<b>2.155</b>	<b>2.134</b>
Numero di famiglie		895	858	854	866	862	862
Numero di convivenze		3	3	0	0	0	0
<b>Numero medio di componenti per famiglia</b>		<b>2,52</b>	<b>2,59</b>	<b>2,58</b>	<b>2,53</b>	<b>2,50</b>	<b>2,48</b>

Andamento demografico periodo 1982 - 2009  
GIULIANA

1982	1983	1984	1985	1986	1987	1988	1989	1990	1991	1992	1993	1994	1995	1996	1997	1998	1999	2000	2001	2002	2003	2004	2005	2006	2007	2008	2009
2.444	2.400	2.407	2.420	2.407	2.459	2.427	2.393	2.405	2.406	2.475	2.459	2.433	2.410	2.409	2.429	2.428	2.407	2.364	2.316	2.298	2.285	2.264	2.234	2.204	2.191	2.155	2.134

COMUNE DI ROCCAMENA	2002	2003	2004	2005	2006	2007	2008
<b>Popolazione al 1° gennaio</b>	<b>1.788</b>	<b>1.735</b>	<b>1.704</b>	<b>1.669</b>	<b>1.632</b>	<b>1.620</b>	<b>1.618</b>
NATI	13	14	13	16	13	14	8
MORTI	18	19	23	13	11	17	19
<b>Saldo naturale (nascite - decessi)</b>	<b>-5</b>	<b>-5</b>	<b>-10</b>	<b>3</b>	<b>2</b>	<b>-3</b>	<b>-11</b>
Tasso di natalità	7,38	8,14	7,71	9,69	8,00	8,65	4,97
Tasso di mortalità	10,22	11,05	13,64	7,88	6,77	10,50	11,80
Tasso del saldo naturale	-2,84	-2,91	-5,93	1,82	1,23	-1,85	-6,83
Iscritti da altri comuni	10	16	17	20	18	30	20
Iscritti dall'estero	0	10	0	7	9	19	16
Altri iscritti	0	0	0	0	0	0	0
<b>Totale iscritti</b>	<b>10</b>	<b>26</b>	<b>17</b>	<b>27</b>	<b>27</b>	<b>49</b>	<b>36</b>
Cancellati per altri comuni	57	49	35	28	36	43	36
Cancellati per l'estero	1	3	7	39	5	5	2
Altri cancellati	0	0	0	0	0	0	3
<b>Totale cancellati</b>	<b>58</b>	<b>52</b>	<b>42</b>	<b>67</b>	<b>41</b>	<b>48</b>	<b>41</b>
<b>Saldo migratorio (immigrati - emigrati)</b>	<b>-48</b>	<b>-26</b>	<b>-25</b>	<b>-40</b>	<b>-14</b>	<b>1</b>	<b>-5</b>
<b>Saldo generale (saldo naturale + saldo migratorio)</b>	<b>-53</b>	<b>-31</b>	<b>-35</b>	<b>-37</b>	<b>-12</b>	<b>-2</b>	<b>-16</b>
<b>Popolazione al 31 dicembre</b>	<b>1.735</b>	<b>1.704</b>	<b>1.669</b>	<b>1.632</b>	<b>1.620</b>	<b>1.618</b>	<b>1.602</b>
Numero di famiglie		664	661	633	657	654	672
Numero di convivenze		1	1	0	0	1	1
<b>Numero medio di componenti per famiglia</b>		<b>2,56</b>	<b>2,52</b>	<b>2,58</b>	<b>2,47</b>	<b>2,47</b>	<b>2,38</b>

Andamento demografico periodo 1982 - 2009  
**ROCCAMENA**

1982	1983	1984	1985	1986	1987	1988	1989	1990	1991	1992	1993	1994	1995	1996	1997	1998	1999	2000	2001	2002	2003	2004	2005	2006	2007	2008	2009
2.038	2.031	2.046	2.050	2.053	2.115	2.092	2.099	2.099	2.044	2.128	2.118	2.099	2.068	2.056	2.010	1.963	1.942	1.886	1.840	1.788	1.735	1.704	1.669	1.632	1.620	1.618	1.602

DISTRETTO SOCIO SANITARIO D 40	2002	2003	2004	2005	2006	2007	2008
<b>Popolazione al 1° gennaio</b>	<b>27.363</b>	<b>27.243</b>	<b>27.103</b>	<b>26.943</b>	<b>26.804</b>	<b>26.660</b>	<b>26.586</b>
NATI	266	259	241	266	199	244	203
MORTI	334	307	309	310	302	336	294
Saldo naturale (nascite - decessi)	-68	-48	-68	-44	-103	-92	-91
Tasso di natalità	9,74	9,53	8,92	9,90	7,44	9,17	7,65
Tasso di mortalità	12,23	11,30	11,43	11,54	11,30	12,62	11,08
Tasso del saldo naturale	-2,49	-1,77	-2,52	-1,64	-3,85	-3,46	-3,43
Iscritti da altri comuni	251	234	269	232	248	292	281
Iscritti dall'estero	41	66	41	60	76	91	86
Altri iscritti	32	52	2	4	7	8	1
<b>Totale iscritti</b>	<b>324</b>	<b>352</b>	<b>312</b>	<b>296</b>	<b>331</b>	<b>391</b>	<b>368</b>
Cancellati per altri comuni	347	367	355	335	337	348	354
Cancellati per l'estero	29	42	38	55	30	22	25
Altri cancellati	0	35	11	1	5	3	7
<b>Totale cancellati</b>	<b>376</b>	<b>444</b>	<b>404</b>	<b>391</b>	<b>372</b>	<b>373</b>	<b>386</b>
Saldo migratorio (immigrati - emigrati)	-52	-92	-92	-95	-41	18	-18
Saldo generale (saldo naturale + saldo migratorio)	-120	-140	-160	-139	-144	-74	-109
Unità in più/meno dovute a variazioni territoriali							0 (*)
<b>Popolazione al 31 dicembre</b>	<b>27.243</b>	<b>27.103</b>	<b>26.943</b>	<b>26.804</b>	<b>26.660</b>	<b>26.586</b>	<b>26.477</b>
Numero di famiglie		10.233	10.253	10.259	10.324	10.361	10.442
Numero di convivenze		20	21	14	17	20	21
Numero medio di componenti per famiglia		2,64	2,62	2,61	2,58	2,56	2,53

(\*) variazione territoriale tra Campofiorito - 4 e Corleone + 4 = 0

**Andamento demografico periodo 1982 - 2009  
DISTRETTO SOCIO-SANITARIO D. 40**



1982	1983	1984	1985	1986	1987	1988	1989	1990	1991	1992	1993	1994	1995	1996	1997	1998	1999	2000	2001	2002	2003	2004	2005	2006	2007	2008	2009
28.24	28.33	28.26	28.33	28.24	28.36	28.27	28.27	28.30	28.17	28.62	28.57	28.44	28.31	28.25	28.11	28.07	27.95	27.80	27.57	27.36	27.24	27.10	26.94	26.80	26.66	26.58	26.47

Dati 1 gennaio 2009	Bisacquino	Campofiorito	Chiusa Sclafani	Contessa Entellina	Corleone	Giuliana	Roccamena	Distretto D. 40	Palermo Provincia	Sicilia	Italia insulare	Italia
Saldo naturale (nascite - decessi)	<b>-37</b>	<b>4</b>	<b>-31</b>	<b>-1</b>	<b>-1</b>	<b>-14</b>	<b>-11</b>	<b>-91</b>	<b>1.676</b>	<b>2.075</b>	<b>1.071</b>	<b>-8.467</b>
Tasso di natalità	7,01	14,49	3,89	7,67	9,06	4,66	4,97	<b>7,65</b>	10,56	9,90	9,45	9,64
Tasso di mortalità	14,42	11,59	13,94	8,18	9,15	11,19	11,80	<b>11,08</b>	9,22	9,49	9,29	9,78
Tasso del saldo naturale	-7,41	2,90	-10,05	-0,51	-0,09	-6,53	-6,83	<b>-3,43</b>	1,35	0,41	0,16	-0,14
Numero medio di Componenti per famiglia	2,40	2,97	2,33	2,38	2,67	2,48	2,38	<b>2,53</b>	2,61	2,56	2,54	2,43
Incidenza popolazione in età infantile (*)	2,39%	3,26%	1,44%	2,45%	2,84%	1,55%	2,06%	<b>2,44%</b>	3,10%	2,93%	2,80%	2,84%
Incidenza popolazione in età pre-scolare (*)	2,47%	2,53%	2,56%	1,99%	3,39%	2,06%	2,50%	<b>2,81%</b>	3,19%	3,04%	2,88%	2,83%
Incidenza popolazione in età scolare (*)	9,52%	9,33%	9,46%	10,25%	11,51%	8,20%	10,17%	<b>10,34%</b>	10,92%	10,67%	10,13%	9,33%
Incidenza popolazione in età giovanile (*)	13,36%	13,89%	12,41%	13,21%	16,37%	10,64%	13,80%	<b>14,37%</b>	15,98%	15,45%	14,69%	14,04%
Incidenza popolazione anziana (*)	26,7%	26,3%	29,0%	24,3%	20,7%	27,6%	23,0%	<b>24,0%</b>	17,58%	18,31%	18,41%	20,13%
Indice di dipendenza degli anziani (*)	44,43	43,89	49,47	38,83	32,85	44,58	36,46	<b>38,97</b>	26,45	27,64	27,52	30,57
Indice di dipendenza totale (*)	66,69	67,11	70,64	59,95	58,86	61,79	58,30	<b>62,29</b>	50,50	50,96	49,47	51,89
Indice di vecchiaia (*)	199,55	189,06	233,60	183,78	126,32	259,03	166,97	<b>167,14</b>	110,01	118,05	125,36	143,38

Fonte dati: ISTAT 2008 – elaborazione dati dell'autore

(\*)

Incidenza popolazione in età infantile = totale popolazione 0 - 2 anni su totale popolazione

Incidenza popolazione in età pre-scolare = totale popolazione 3- 5 anni su totale popolazione

Incidenza popolazione in età scolare = totale popolazione 6 - 15 anni su totale popolazione

Incidenza popolazione in età giovanile = totale popolazione 0 - 14 su totale popolazione

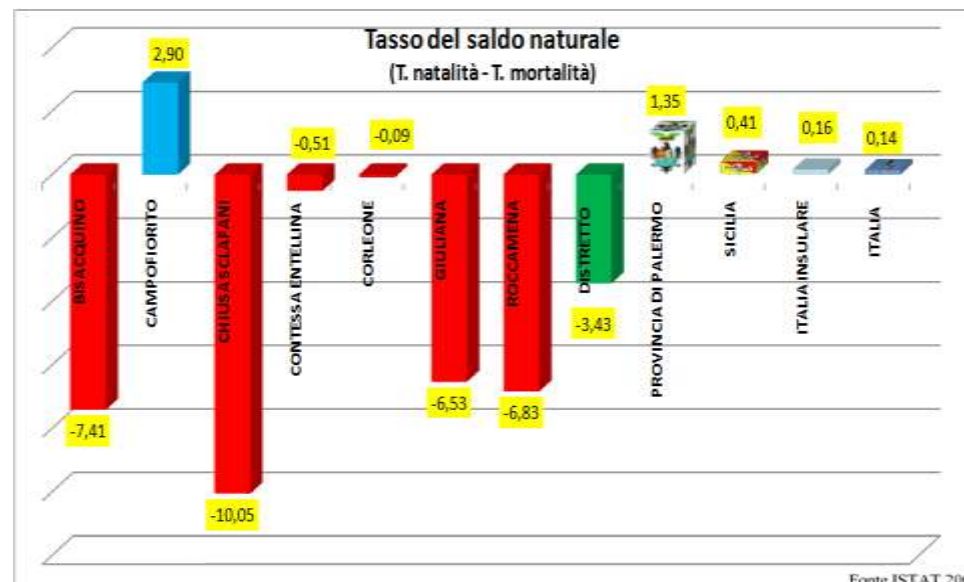
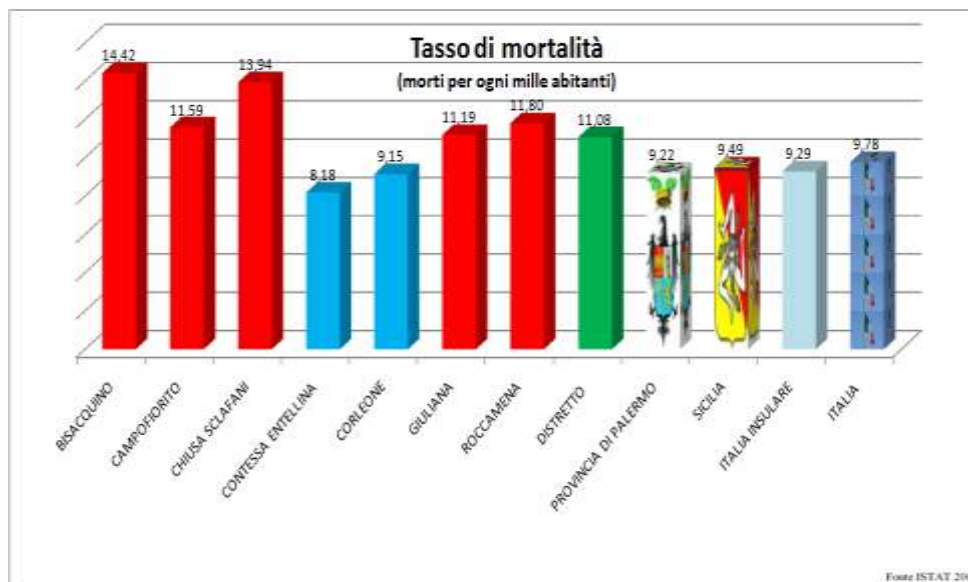
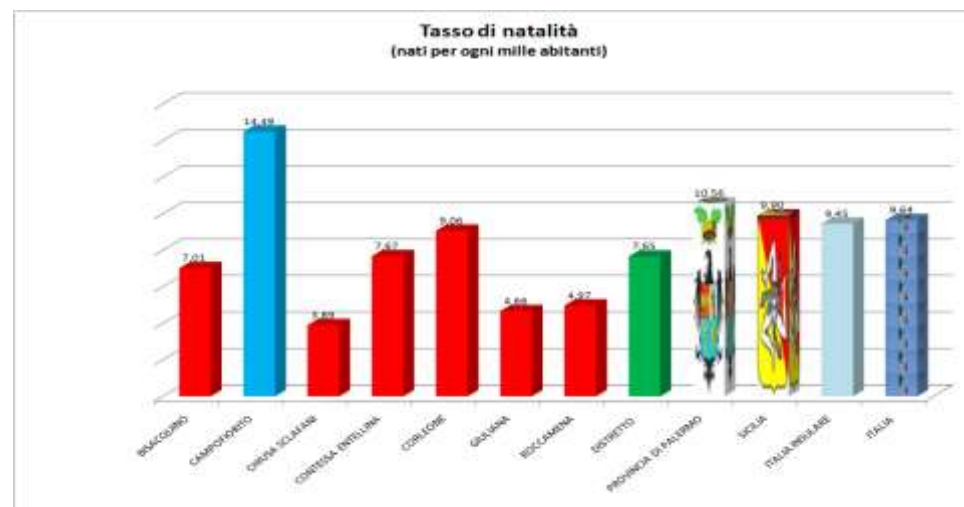
Incidenza popolazione anziana = totale popolazione oltre 65 anni su totale popolazione

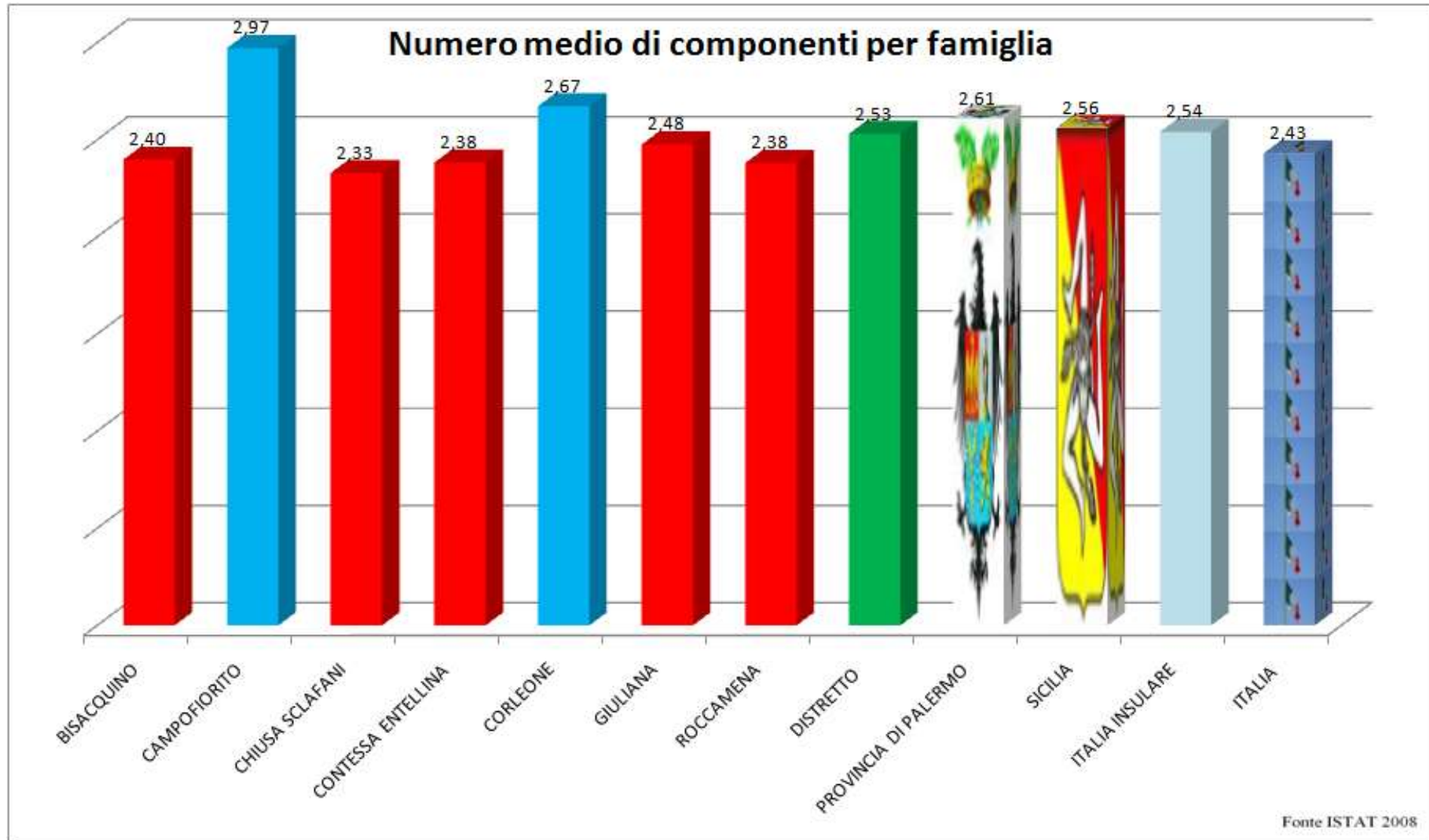
Indice di dipendenza degli anziani = popolazione oltre 65 anni su popolazione 15 - 64 anni

Indice di dipendenza totale = totale della popolazione 0 - 14 anni + popolazione oltre 65 anni su popolazione 15 - 64 anni

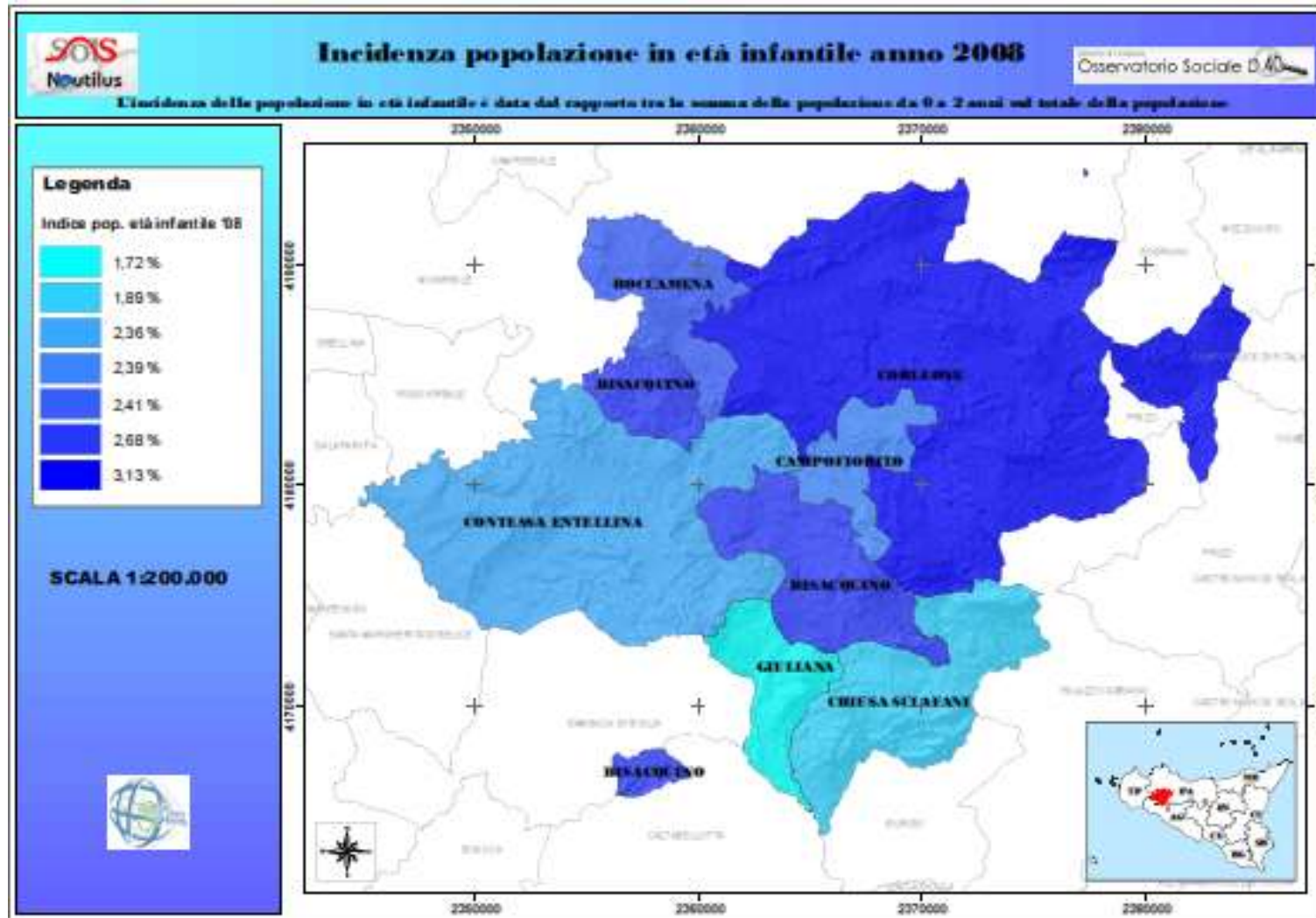
Indice di vecchiaia = popolazione oltre 65 anni su popolazione 0 - 14 anni

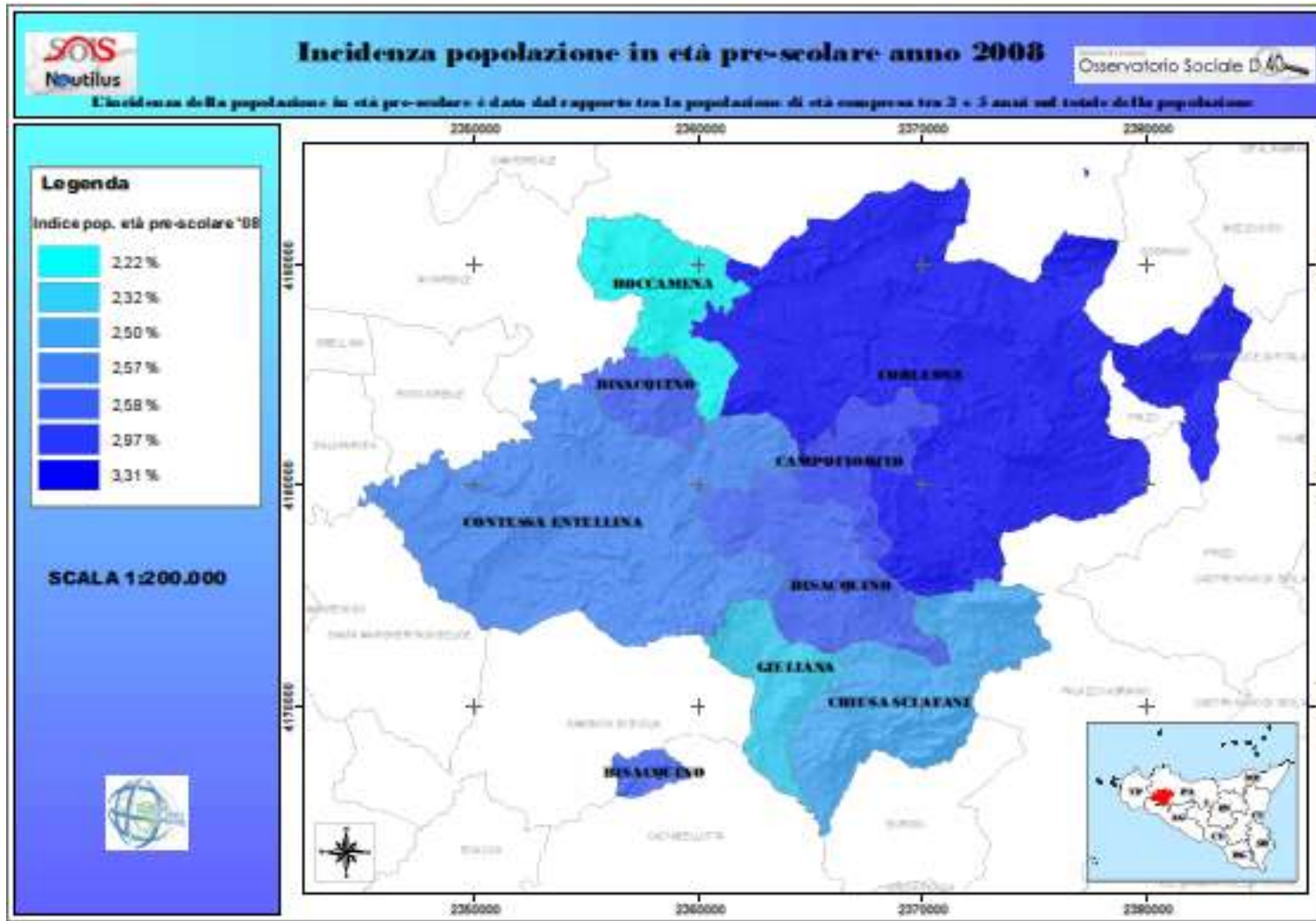
Dati 1 gennaio 2009	Tasso di natalità	Tasso di mortalità	T saldo naturale
Bisacchino	7,01	14,42	-7,41
Campofiorito	14,49	11,59	2,90
Chiusa Sclafani	3,89	13,94	-10,05
Contessa Entellina	7,67	8,18	-0,51
Corleone	9,06	9,15	-0,09
Giuliana	4,66	11,19	-6,53
Roccamena	4,97	11,80	-6,83
<b>DISTRETTO</b>	<b>7,65</b>	<b>11,08</b>	<b>-3,43</b>
<b>PROV. PALERMO</b>	<b>10,56</b>	<b>9,22</b>	<b>1,35</b>
<b>SICILIA</b>	<b>9,90</b>	<b>9,49</b>	<b>0,41</b>
<b>ITALIA INSULARE</b>	<b>9,45</b>	<b>9,29</b>	<b>0,16</b>
<b>ITALIA</b>	<b>9,64</b>	<b>9,78</b>	<b>0,14</b>

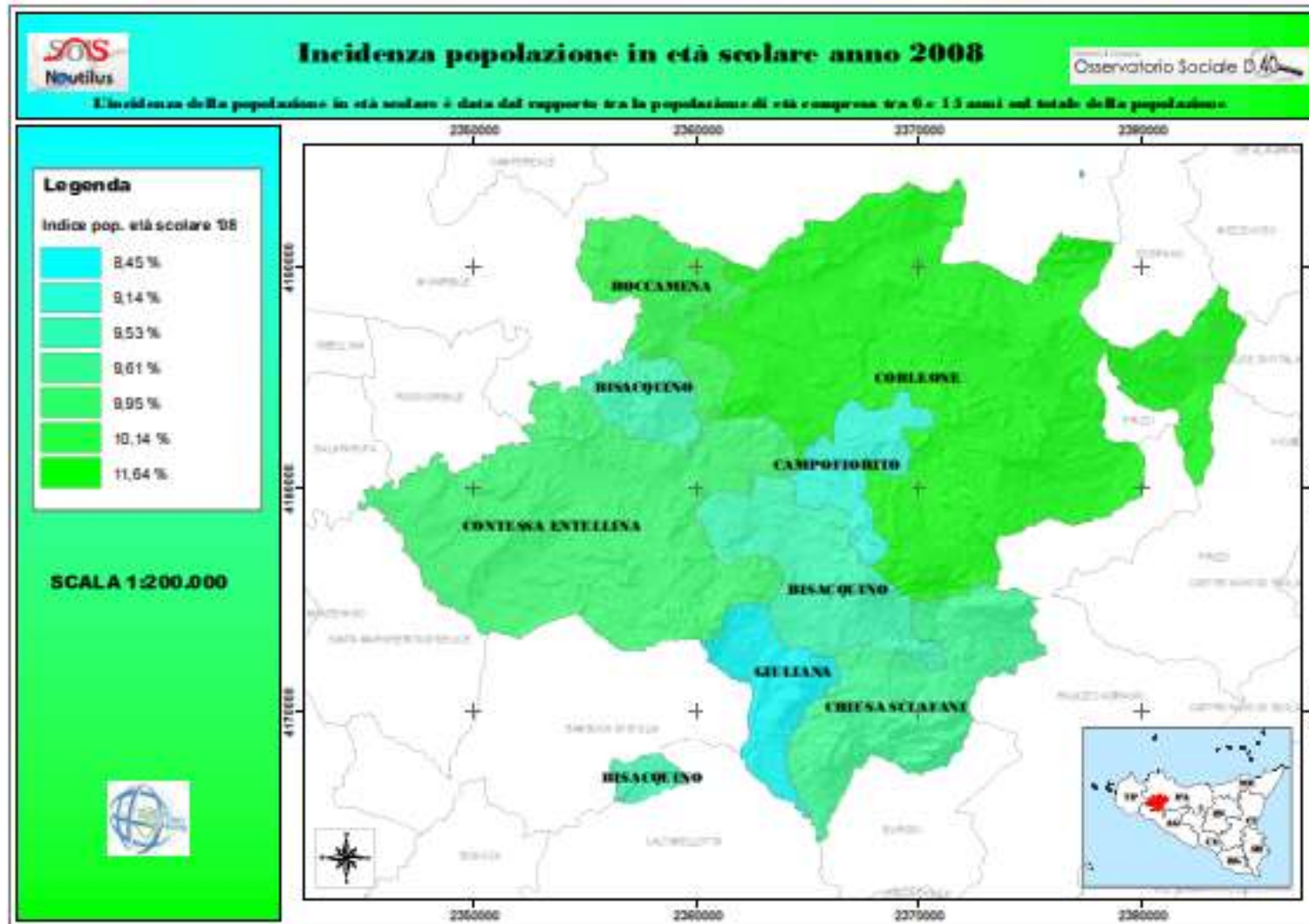


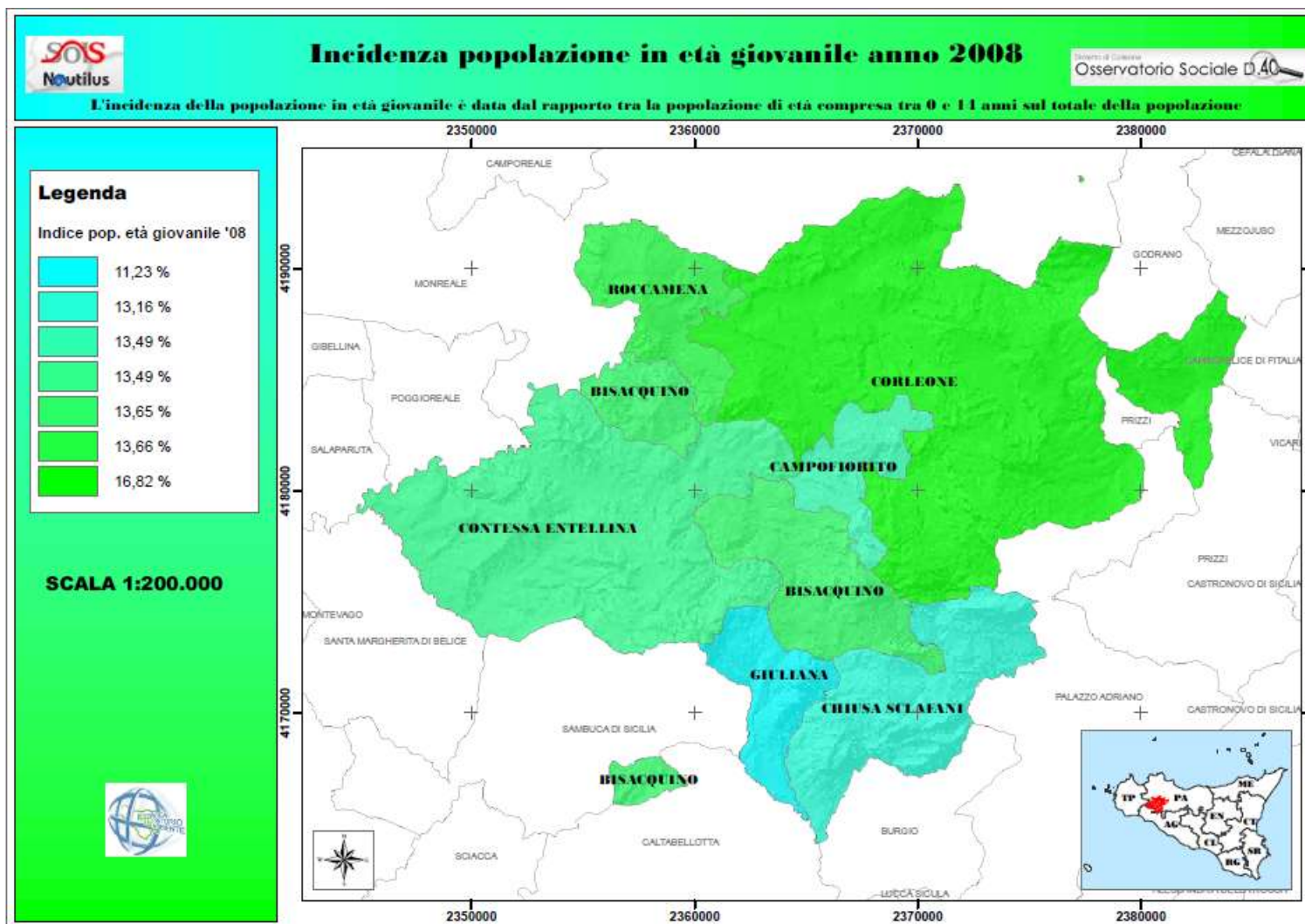


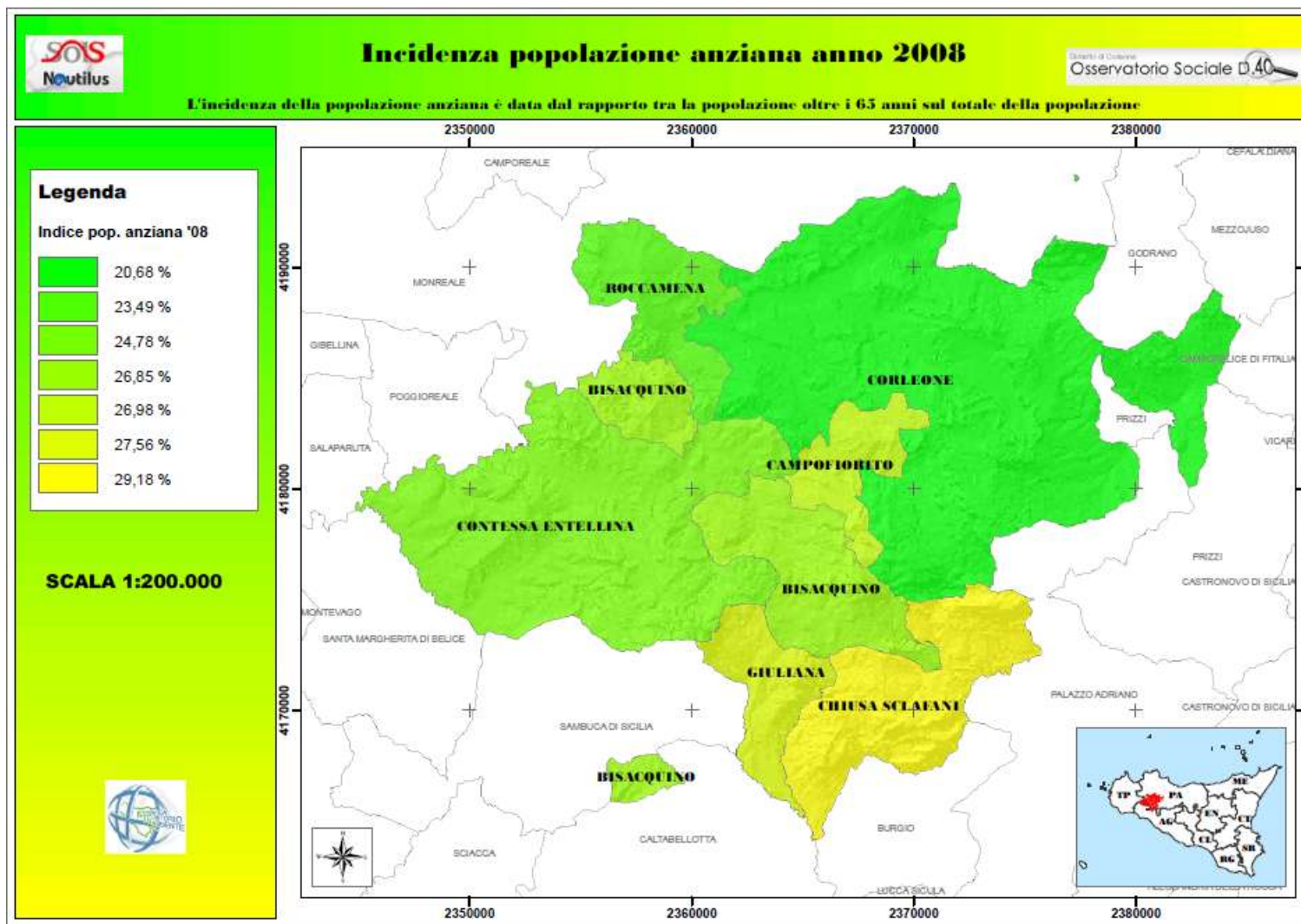
<b>dati al 1 gennaio 2008</b>	Bisacquino	Campofiorito	Chiusa Sclafani	Contessa Entellina	Corleone	Giuliana	Roccamena	<b>Distretto</b>
01. inc. pop età infantile	2,68%	2,39%	1,89%	2,36%	3,13%	1,72%	2,41%	<b>2,64%</b>
02. inc. pop in età pre-scolare	2,58%	2,97%	2,50%	2,57%	3,31%	2,32%	2,22%	<b>2,86%</b>
03. inc. pop in età scolare	9,53%	9,14%	9,61%	9,95%	11,64%	8,45%	10,14%	<b>10,40%</b>
04. inc. pop in età giovanile	13,65%	13,49%	13,16%	13,49%	16,82%	11,23%	13,66%	<b>14,73%</b>
05. inc. pop anziana	26,85%	26,98%	29,18%	24,78%	20,68%	27,56%	23,49%	<b>24,20%</b>
06. indice di dipendenza degli anziani	45,13	45,31	50,61	40,15	33,09	45,03	37,36	<b>39,62</b>
07. indice di dipendenza totale	68,07	67,97	73,44	62,01	59,99	63,38	59,10	<b>63,74</b>
08. indice di vecchiaia	196,78	200,00	221,65	183,65	122,98	245,45	171,95	<b>164,27</b>
popolazione 0 - 14 anni	683	186	411	263	1.910	242	221	<b>3.916</b>
popolazione 15 - 64 anni	2.978	821	1.800	1.203	7.099	1.319	1.017	<b>16.237</b>
popolazione oltre 65 anni	1.344	372	911	483	2.349	594	380	<b>6.433</b>
<b>TOT</b>	<b>5.005</b>	<b>1.379</b>	<b>3.122</b>	<b>1.949</b>	<b>11.358</b>	<b>2.155</b>	<b>1.618</b>	<b>26.586</b>
08. popolazione 0 - 14 anni + > 65 anni	2.027	558	1.322	746	4.259	836	601	<b>10.349</b>
09. popolazione 15 - 64 anni	2.978	821	1.800	1.203	7.099	1.319	1.017	<b>16.237</b>
<b>TOT</b>	<b>5.005</b>	<b>1.379</b>	<b>3.122</b>	<b>1949</b>	<b>11.358</b>	<b>2.155</b>	<b>1.618</b>	<b>26.586</b>

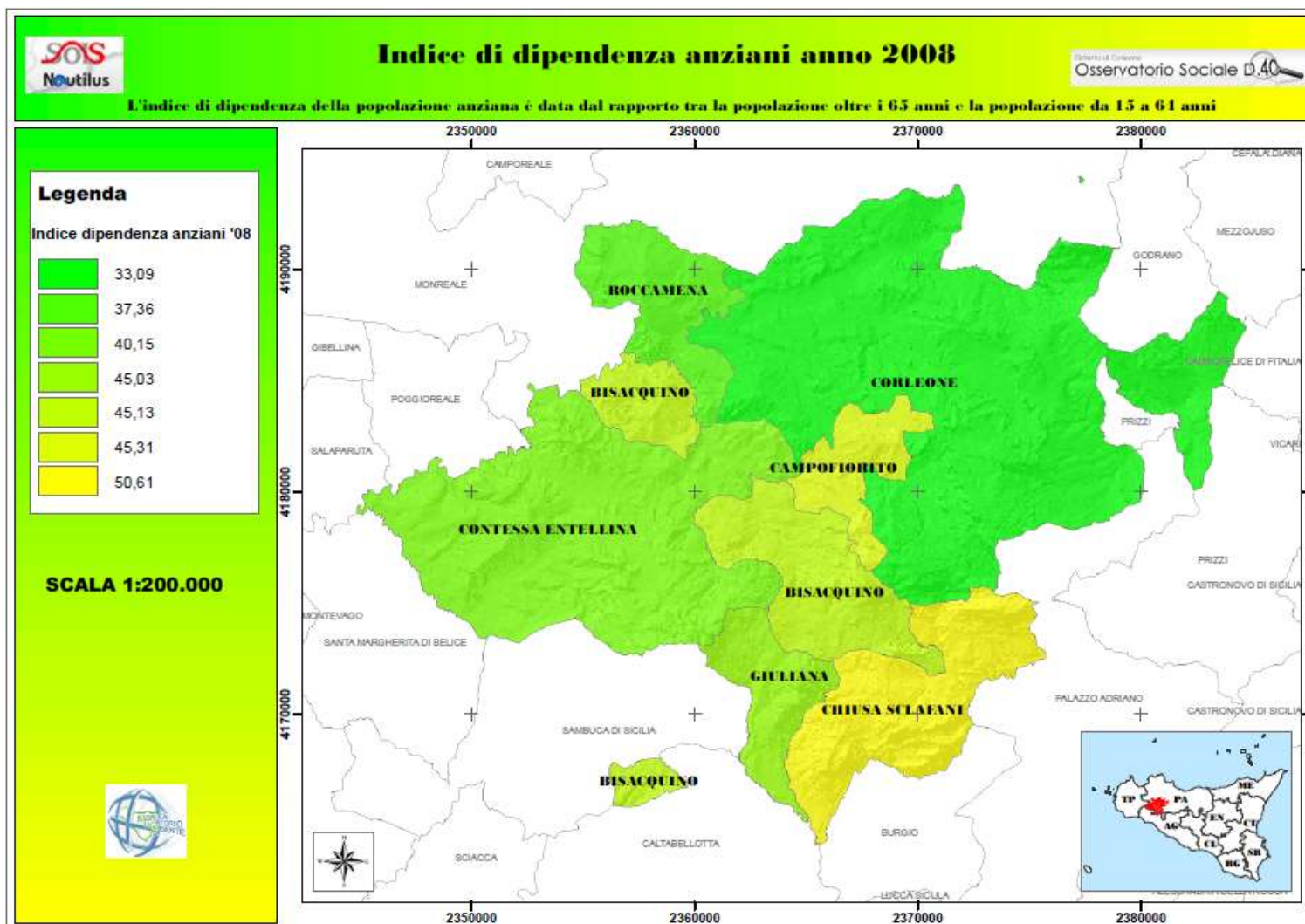


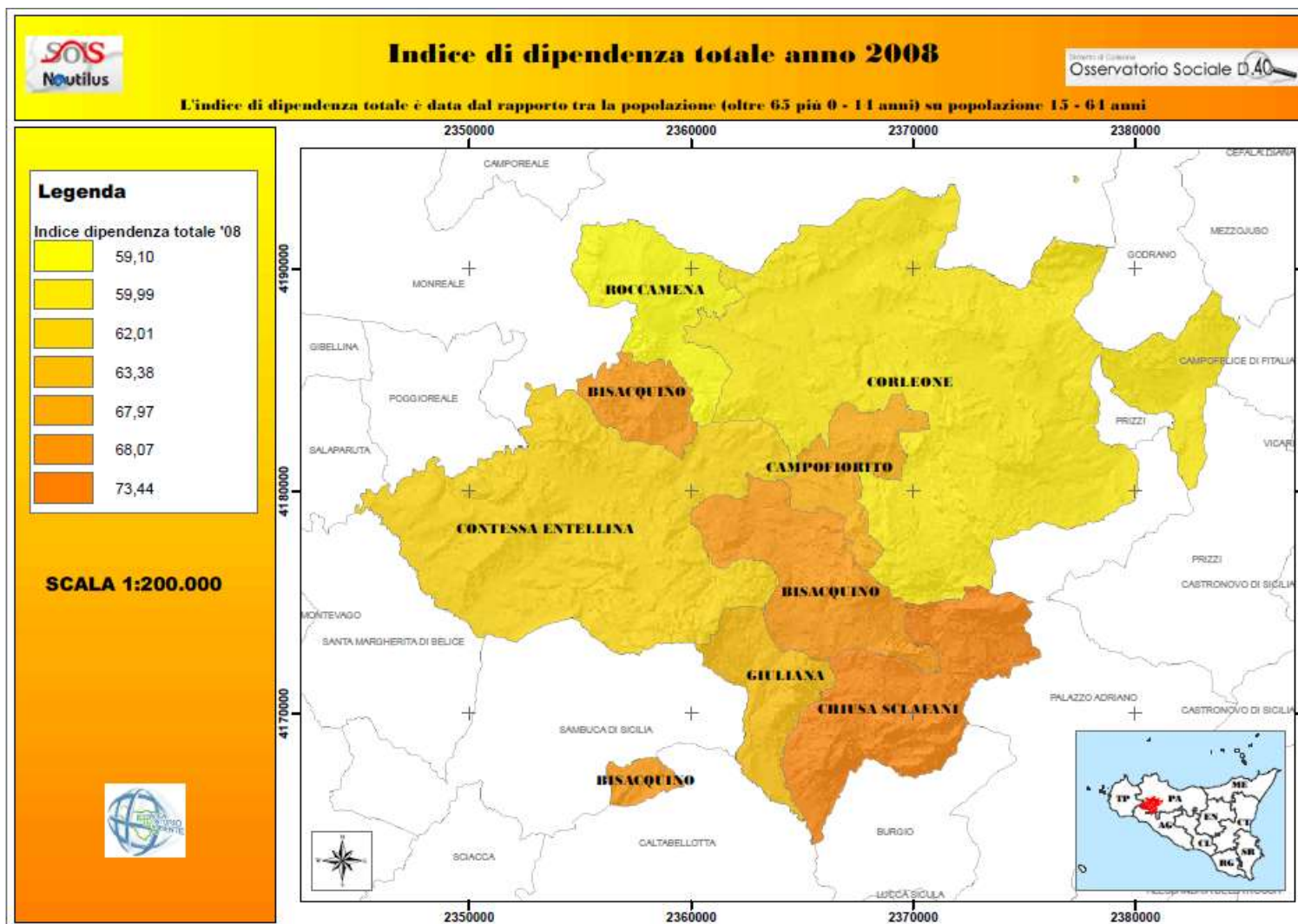


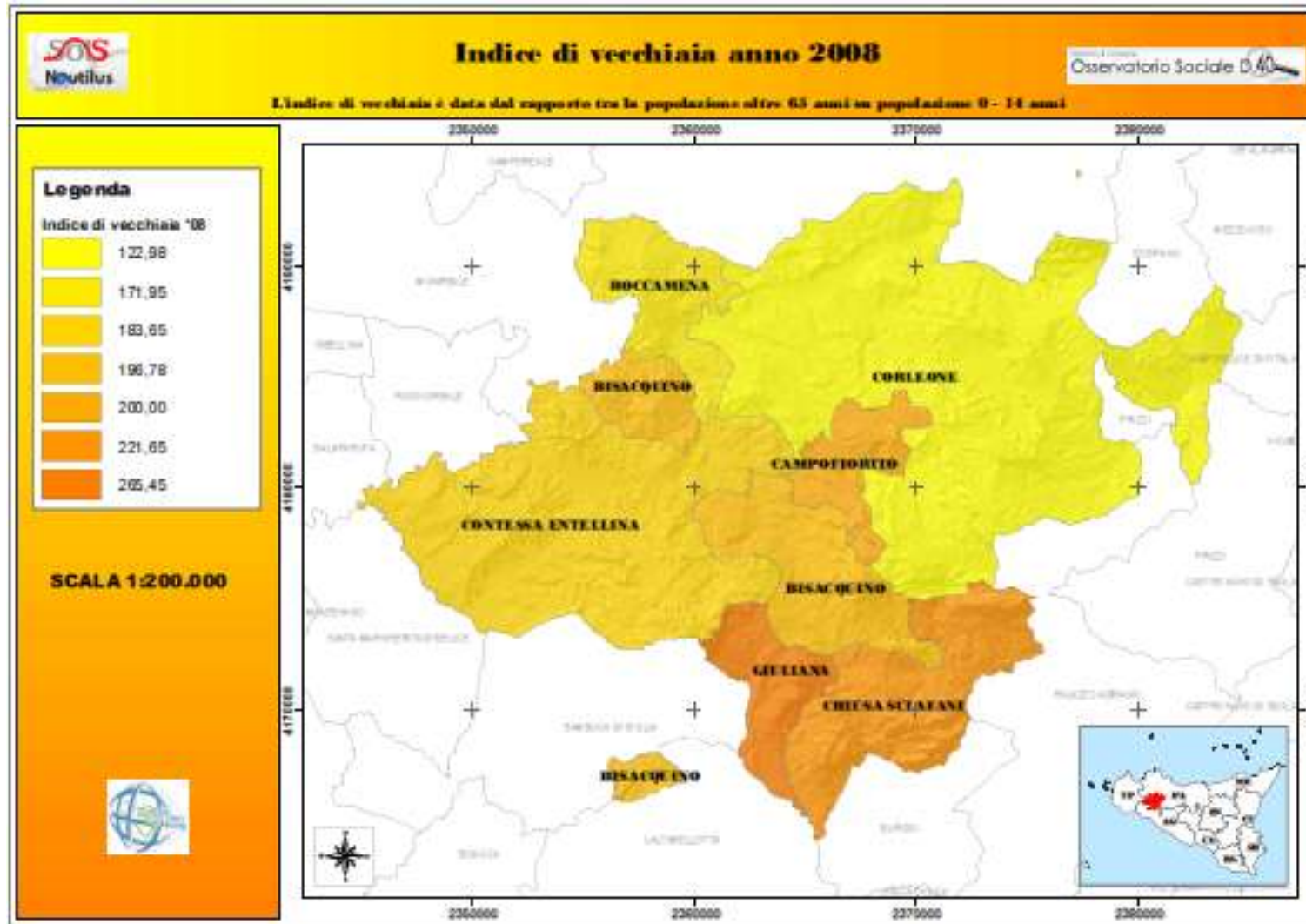












## SOMMARIO

Presentazione	4
Principali indicatori ambientali	5
Principali indicatori sociodemografici	6
Principali indicatori economici	7
Popolazione residente anni 1982 - 2009	8
Dinamica degli indicatori del movimento anagrafico 2002 – 2008 ed andamento demografico 1982 - 2009 comune di: Bisacchino	9
Dinamica degli indicatori del movimento anagrafico 2002 – 2008 ed andamento demografico 1982 - 2009 comune di: Campofiorito	10
Dinamica degli indicatori del movimento anagrafico 2002 – 2008 ed andamento demografico 1982 - 2009 comune di: Chiusa Sclafani	11
Dinamica degli indicatori del movimento anagrafico 2002 – 2008 ed andamento demografico 1982 - 2009 comune di: Contessa Entellina	12
Dinamica degli indicatori del movimento anagrafico 2002 – 2008 ed andamento demografico 1982 - 2009 comune di: Corleone	13
Dinamica degli indicatori del movimento anagrafico 2002 – 2008 ed andamento demografico 1982 - 2009 comune di: Giuliana	14
Dinamica degli indicatori del movimento anagrafico 2002 – 2008 ed andamento demografico 1982 - 2009 comune di: Roccamena	15
Dinamica degli indicatori del movimento anagrafico 2002 – 2008 Distretto D. 40	16
Andamento demografico 1982 - 2009 Distretto D. 40	17
Tabella comparativa indicatori del movimento anagrafico Comuni Distretto D.40, Prov. Palermo, Sicilia, Italia insulare, Italia. Anno 2008	18
Grafico comparativo del “Tasso di natalità” Comuni Distretto D.40, Prov. Palermo, Sicilia, Italia insulare, Italia. Anno 2008	19
Grafico comparativo del “Tasso mortalità” Comuni Distretto D.40, Prov. Palermo, Sicilia, Italia insulare, Italia. Anno 2008	19
Grafico comparativo del “Tasso del saldo naturale” Comuni Distretto D.40, Prov. Palermo, Sicilia, Italia insulare, Italia. Anno 2008	19
Grafico comparativo “Numero medio di componenti per famiglia” Comuni Distretto D.40, Prov. Palermo, Sicilia, Italia insulare, Italia. Anno 2008	20
Dati anno 2008 indicatori demografici	21
Cartogramma: Incidenza popolazione in età infantile anno 2008	22
Cartogramma: Incidenza popolazione in età pre-scolare anno 2008	23
Cartogramma: Incidenza popolazione in età scolare anno 2008	24
Cartogramma: Incidenza popolazione in età giovanile anno 2008	25
Cartogramma: Incidenza popolazione anziana anno 2008	26
Cartogramma: Indice di dipendenza anziani anno 2008	27
Cartogramma: Indice di dipendenza totale anno 2008	28
Cartogramma: Indice di vecchiaia anno 2008	29